

NAMIBIA SAFARI SERVICES & SMARTDIP CRAFT CREATIONS

PREISINFORMATIONEN



**SMARTDIP CRAFT
CREATIONS cc**

Your Smart Taxidermy Partner



*We take the load
off your back*



**NAMIBIA SAFARI SERVICES
& SUPPLIES cc**

specialised shipping services



IMPRESSUM

Herausgeber: Smartdip Craft Creations cc &
Namibia Safari Services & Supplies cc

Ausgabe: 1 (2025)

Design: Cornelia Hassel,
Dandelion Graphic Design & Photography
(www.dandelioncreation.com)

Werbetexte (Englisch): Wayne Kirton,
Dare! The Creative Agency (www.dare.com.na)

Photos: Privat, Dandelion Photography

Druck: John Meinert Printing
(www.johnmeinert.com)

Es gelten die Allgemeinen Geschäftsbedingungen.
Diese deutsche Version stellt eine Übersetzung dar;
im Zweifelsfall gilt das englische Original.

INHALT

4 - 5	Über uns
6 - 7	Säuberung & Verpackung
8 - 17	Brettmontage
18 - 21	Sockelmontage
22 - 35	Sondermontagen
36 - 47	Gerbung
48 - 51	Sonderwünsche
52	Versandinformationen
53 - 55	Allg. Geschäftsbedingungen

proudly Namibian
ÜBER UNS





BEKANNT FÜR EXZELLENTEN LOGISTIK *seit 1993*

Namibia Safari Services and Supplies cc ist ein vertrauenswürdiges Familienunternehmen in zweiter Generation, das auf eine mehr als 30-jährige Erfahrung zurückblicken kann. Wir sind bekannt für unsere professionelle und transparente Abwicklung jeglicher Trophäenlogistik. Dabei stehen der Kundenservice und akribische Sorgfalt im Vordergrund. Unser Engagement für einen exzellenten Service gewährleistet eine persönliche Betreuung, eine effiziente Logistik und eine Auswahl an Routen zu wettbewerbsfähigen Preisen.

Seit 2011 arbeiten wir mit unserem Partnerunternehmen Smartdip Namibia zusammen und konnten so unser Angebot um weitere Dienstleistungen rund um ihre Jagdtrophäen erweitern. Hierzu zählen die Säuberung, Trocknung und Verpackung von Trophäen. Diese Partnerschaft stellt einen Meilenstein in unserer Geschichte dar und ist ein Beweis für die Qualität unserer Arbeit, für die wir weltweit bekannt sind, sowie für unser Engagement, unseren Kunden unübertroffenen Service und Zufriedenheit zu bieten.

UNSER ANGEBOT:

- Personalisierte und professionelle Behandlung von Trophäen und Versand:** Wir kümmern uns um alle Exportformalitäten und rechtliche Dokumente, um einen reibungslosen Ex- und Import zu ermöglichen.
- Schneller und effizienter Transport:** Zusammenarbeit mit bekannten internationalen Logistikunternehmen, um einen problemlosen und pünktliche Versand sicherzustellen.
- Maßgeschneiderte Bearbeitung:** Wir passen unsere Dienstleistungen den Wünschen des Kunden an.
- Optionale Transportversicherung:** Auswahl zwischen verschiedenen Versicherungsleistungen, um den
 - sicheren Transport ihrer Trophäen zu garantieren.
- Abholung von Trophäen von Jagdfarmen und Taxidermisten:** Wir kümmern uns um die Logistik in Namibia.
- Fachkundige Beratung und Kostenvorschlag:** Wir bieten individuelle Kundenberatung und maßgeschneiderte Preise für Ihre spezifischen Anforderungen.
- Einhaltung der EU-Einfuhrbestimmungen:** Wir behandeln rohe Trophäen in Übereinstimmung mit der EU-Einfuhrverordnung Nr. 142/2001 durch unsere Tochtergesellschaft Smartdip Craft Creations cc.
- Anfertigung von Trophäenpräparaten nach Wunsch:** Wir bieten professionelle Trophäenmontagen, von der Vorbereitung bis hin zu fertigen, ausstellungsbereiten Trophäen, an, damit diese perfekt in Szene gesetzt sind.
- Über 30 Jahre vertrauensvolle Partnerschaften:** Wir unterhalten ausgezeichnete Arbeitsbeziehungen mit der Naturschutzbehörde, dem MEFT (Ministerium für Umwelt und Tourismus) und dem MAFWLR (Landwirtschaftsministerium) sowie mit den Veterinärdiensten und dem Finanzministerium.

SÄUBERUNG & VERPACKUNG

TIERART & GEGENSTAND	BEHANDLUNG	UMFASSENDE SÄUBERUNG
Pro Schädel (klein): Springbock, Steinböckchen, Duiker, Blessbock, Impala, Pavian usw.	€ 10	€ 40
Pro Schädel (groß): Kudu, Oryx, Hartebeest, Eland, Gnu, Wasserebock usw.	€ 15	€ 60
Schulterumhang oder Haut / Felle (klein)	€ 10	€ 30
Schulterumhang oder Haut / Felle (groß)	€ 15	€ 50
Kleinere Gegenstände: Warzenschweinhauer, Schwanz, Hoden	€ 5	€ 10

Wir bieten einen umfassenden Säuberungs- und Verpackungsservice für diejenigen an, die es vorziehen, ihre Präparation im eigenen Land durchführen zu lassen. Rohe Trophäen werden gründlich gereinigt, vorbereitet und für den sicheren Transport getrocknet. Alle rohen Schädel und Hörner werden gekocht, gebleicht und getrocknet, um sicherzustellen, dass kein Fleisch oder Gewebe zurückbleibt. Felle und Umhänge werden gereinigt, getrocknet und mit antibakteriellen Pulvern behandelt, um zu gewährleisten, dass sie in schädlingsfreiem, trockenem Zustand ankommen.

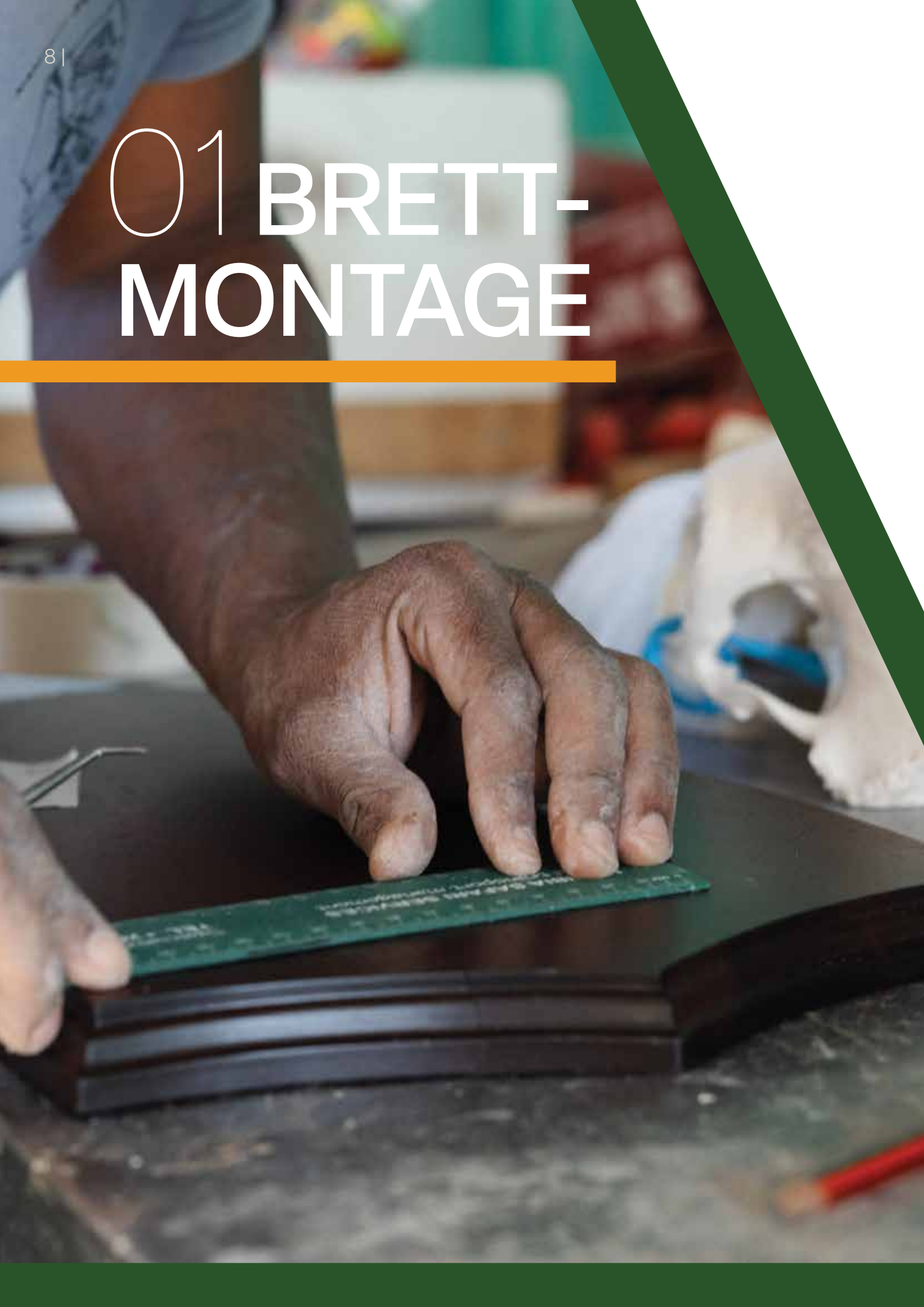
Unsere Einrichtung ist veterinärmedizinisch anerkannt und gewährleistet die höchsten Standards bei der Pflege und Aufbereitung.

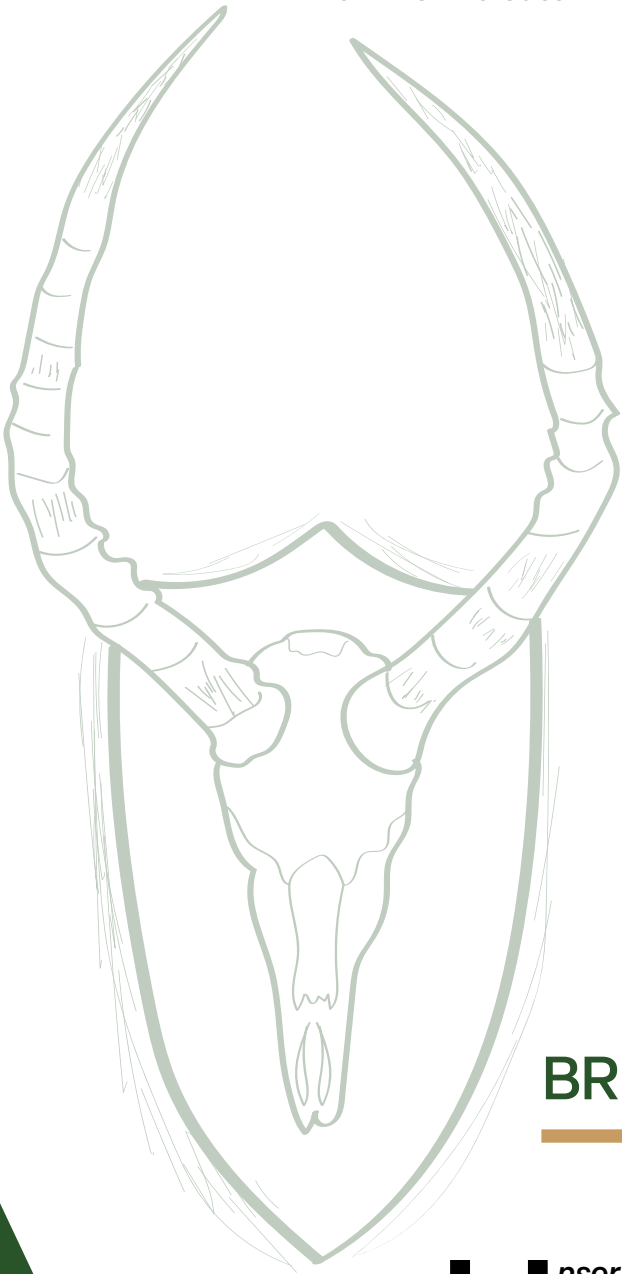
Bitte beachten Sie: „Säuberung und Verpacken“ bedeutet nicht, dass die Trophäen für die Wandmontage bereit sind.

Verwaltungsgebühren, Kommunikation, Porto etc. pauschal € 30 pro Auftrag.

Für nicht genannte Tierarten kann auf Anfrage ein Kostenvoranschlag erstellt werden.

01 BRETT-MONTAGE





VOM EXPERTEN
handgemachte
BRETTMONTAGEN

Unsere erfahrenes Team stellt sicher, dass ihre Jagdtrophäe im besten Licht erscheint. Wir sind stolz auf unsere Handarbeit und die Liebe zum Detail.

Unser freundliches Verwaltungsteam steht Ihnen mit Rat und Tat zur Seite und gibt Ihnen Tipps zu verschiedenen Befestigungsmöglichkeiten. Ganz gleich, ob Sie eine klassische Halterung oder ein einzigartiges, individuelles Stück suchen, wir helfen Ihnen dabei, ein Display zu gestalten, das Ihren persönlichen Stil widerspiegelt und Ihre Trophäe wunderschön zur Geltung bringt.

BRETTMONTAGEN:

Eine Schild- oder europäische Brettmontage ist ein gebleichter Schädel, der auf einem Holzschild montiert ist und sich perfekt als Wandschmuck eignet. Zusätzlich zu unserem Standarddesign bieten wir einzigartige Schilder in Afrika- und Namibia-Form an, die Ihnen eine besondere Option für Ihre Einrichtung bieten. Die Schilder sind in zwei Farbtönen erhältlich, dunkelbraun und hellbraun, die alle vor Ort mit Sorgfalt hergestellt werden.

Für einen minimalistischen Look bieten wir auch eine Hakenhalterung an. Diese besteht nur aus dem gebleichten Schädel mit einem Haken auf der Rückseite, so dass Sie nur den Schädel und die Hörner an Ihrer Wand aufhängen können.

01 BRETT-MONTAGE



PAVIAN



BLESSBOCK



DIK-DIK



DUIKER



ELAND



WEISSCHWANZGNU



STREIFENGNU



HARTEBEEST



IMPALA



SCHAKAL



KLIPPSPRINGER



KUDU



LEOPARD



NYALA



SPRINGBOCK



STEINBÖCKCHEN



ORYX



LETSCHWE



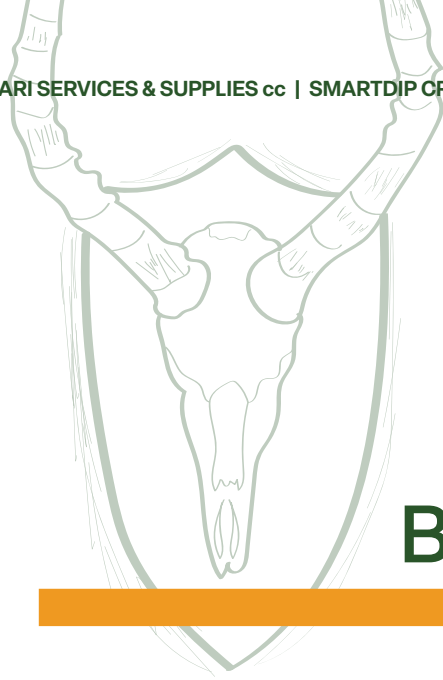
**WARZENSCHWEIN
ZÄHNE
MIT KUPFER**



WARZENSCHWEIN



**WARZENSCHWEIN
ZÄHNE
MIT FELL**



BRETTMONTAGE

TIERART	BRETTART	PREISE
Springbock, Duiker, Steinböckchen, Schakal	Hellbraun, Dunkelbraun	€ 95
Impala, Blesbock	Hellbraun, Dunkelbraun	€ 105
Warzenschwein, Pavian	Hellbraun, Dunkelbraun	€ 115
Oryx, Hartebeest, Wasserbock, Kudu	Hellbraun, Dunkelbraun	€ 125
Eland, beide Gnu-Arten	Hellbraun, Dunkelbraun	€ 130

Verwaltungsgebühren, Kommunikation, Porto etc. pauschal € 30 pro Auftrag.

Für nicht genannte Tierarten kann auf Anfrage ein Kostenvoranschlag erstellt werden.



HAKENMONTAGE

TIERART	HAKENMONTAGE
Springbock, Duiker, Steinböckchen, Schakal, Impala, Blessbock, Warzenschwein, Pavian	€ 55
Kudu, Oryx, Hartebeest, Wasserbock, Eland, beide Gnu-Arten	€ 75

Verwaltungsgebühren, Kommunikation, Porto etc. pauschal € 30 pro Auftrag.

Für nicht genannte Tierarten kann auf Anfrage ein Kostenvorschlag erstellt werden.

AFRIKA & NAMIBIA BRETTMONTAGEN

TIERART	BRETTART	PREISE
Duiker, Steinböckchen, Klippspringer	kleines Afrika- o. Namibia-Brett	€ 115
Impala, Blesbock, Springbock	mittleres Afrika- o. Namibia-Brett	€ 120
Oryx, Hartebeest, Wasserbock, Kudu	großes Afrika- o. Namibia-Brett	€ 160
Eland, beide Gnu-Arten	extragroßes Afrika o. Namibia-Brett	€ 180

Verwaltungsgebühren, Kommunikation, Porto etc. pauschal € 30 pro Auftrag.

Für nicht genannte Tierarten kann auf Anfrage ein Kostenvoranschlag erstellt werden.

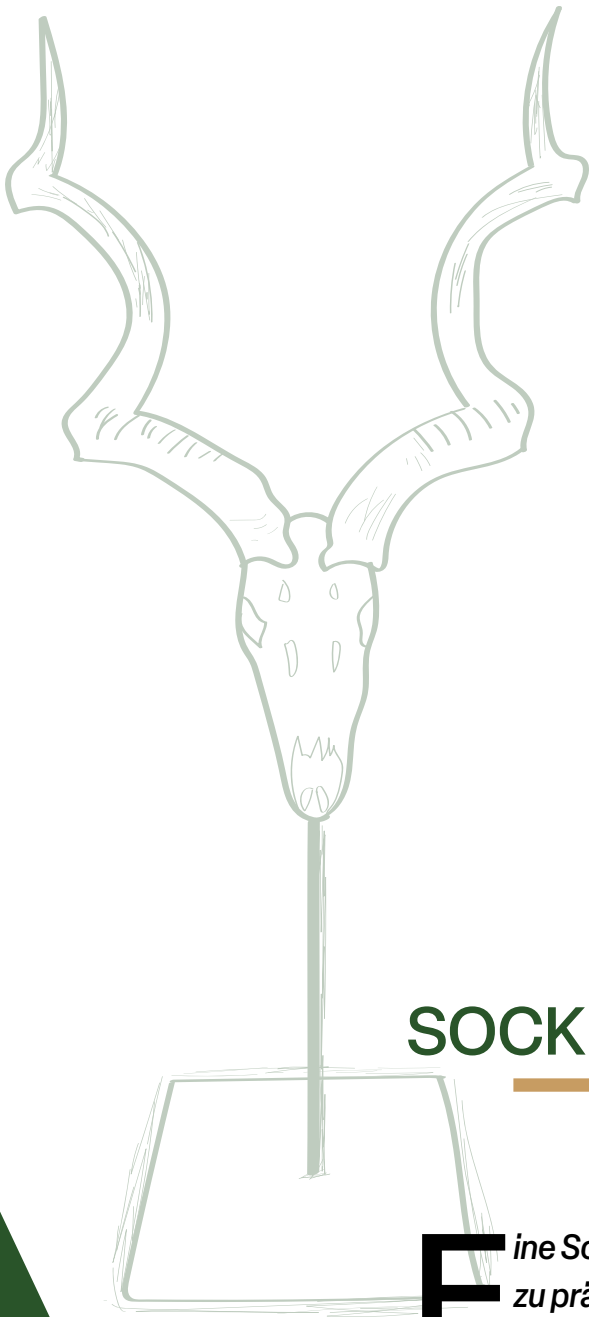


eine Hommage

AN AFRIKA

02 SOCKEL- MONTAGE





VIELSEITIG &

elegante

SOCKELMONTAGEN

Eine Sockelmontage ist eine elegante Möglichkeit ihre Trophäe zu präsentieren. Jeder Ständer ist sorgfältig handgefertigt, um den gebleichten Schädel und Hörner zu tragen, so dass das Display überall im Haus oder Büro präsentiert werden kann. Unsere Ständer sind in verschiedenen Stilen und Ausführungen erhältlich. Sie sind vielseitig einsetzbar und werden mit der gleichen Liebe zum Detail hergestellt wie unsere wandmontierten Varianten.



PAVIAN



HARTEBEEST



IMPALA



KUDU



NYALA



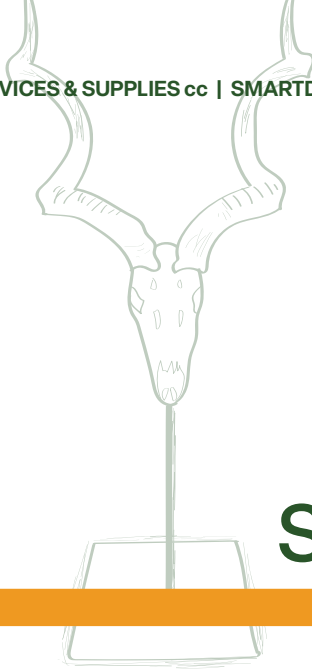
ORYX



SABLE



SPRINGBOCK



SOCKELMONTAGE

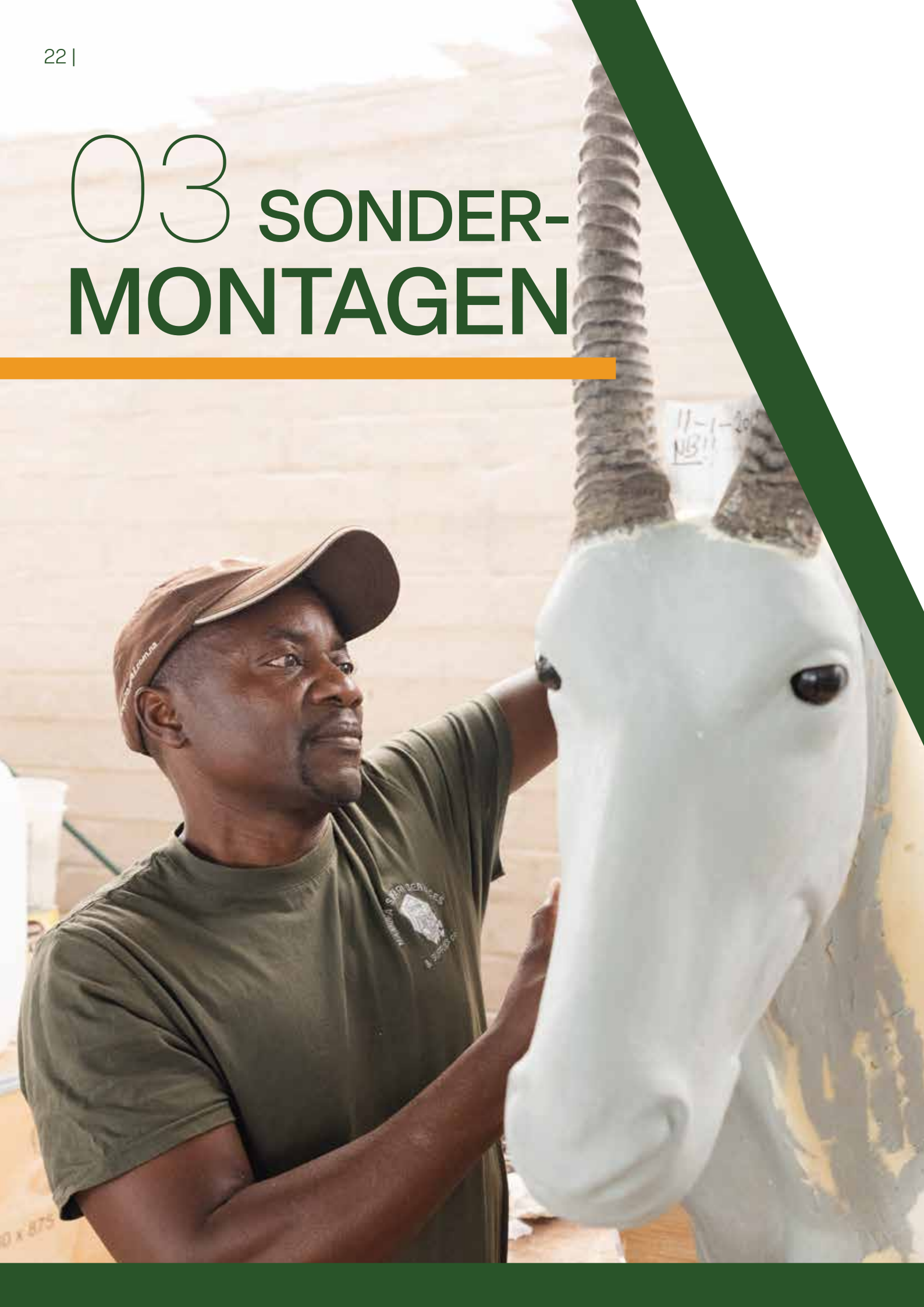
TIERART	KLEINER SOCKEL 200 mm x 200 mm x 400 mm	PREISE
Springbock, Impala, Duiker, Steinböckchen, Blessbock, Pavian, Warzenschwein	Silber oder schwarz	€ 115
Eland, Kudu, Oryx, Hartebeest, Wasserbock, Beide Gnu-Arten,	Silber oder schwarz	€ 135

TIERART	GROBE SOCKEL- MONTAGEN 400 mm x 400 mm x 800 mm	PREISE
Eland, Kudu, Oryx, Hartebeest, Wasserbock, Beide Gnu-Arten, Sable, Roan	Silber oder schwarz	€ 180

Verwaltungsgebühren, Kommunikation, Porto etc. pauschal € 30 pro Auftrag.

Für nicht genannte Tierarten kann auf Anfrage ein Kostenvoranschlag erstellt werden.

03 SONDER- MONTAGEN





UNGLAUBLICH

lebendige

SCHULTERMONTAGEN

Eine Schultermontage dient dazu ihre Trophäe möglichst lebensnah darzustellen. Durch die Präsentation des Schädels, der Hörner und des Schulterumhangs, wird eine lebensnahe, dynamische Darstellung ermöglicht. Mit handgemachter Präzision erlauben unsere Schultermontagen jedes Detail der Trophäe mit ihren speziellen Charakteristiken darzustellen. Schultermontagen sind ein Blickfang in jedem Raum.

3a SCHULTER- MONTAGEN



STREIFENGNU



WEISSSCHWANZGNU



DUIKER



STEINBÖCKCHEN



WARZENSCHWEIN



IMPALA



LETSCHE

3b OFFSET- MONTAGE

STROMLINIENFÖRMIG & AUSGEWOGEN

Die Offset-Montage präsentiert den Schädel, die Hörner und den Schulterumhang in einem exzentrischen Stil mit einer flachen Schulter gegen die Wand, Sie bietet eine andere Ästhetik als der Wandsockel. Diese ist perfekt für alle, die einen schlankeren Look suchen, aber dennoch eine elegante Präsentation Ihrer Trophäe wünschen.



ORYX



SPRINGBOCK

30 WAND- SOCKELMONTAGE

ELEGANTE DEZENTRALE DARSTELLUNG

Eine besondere Darstellungsmethode für ihre Trophäe. An einem Wandsockel kommt besonders der obere Teil des Schädels und der Hörner sowie des Schulterumhangs zur Geltung. Diese Montage legt einen Fokus auf eine der Schultern und führt somit zu einer besonders dynamischen Präsentation. Um bestmögliche Ergebnisse zu erhalten, sollte der Schulterumhang weiter hinten beginnen, als dies bei einer normalen Schultermontage der Fall ist.



HARTEBEEST



NYALA



SPRINGBOCK

3d SONDER- 3D-MONTAGE

EINZIGARTIGE PRÄSENTATION

Der 3D-Wandsockel auf einem afrikanischen Brett nutzt den vollen Umhang des Tieres, der über der Karte von Afrika drapiert ist. Dieses Kunstwerk ist eine Erweiterung des traditionellen Wandsockels, bei dem der Umhang vollständig gehäutet werden muss, um eine visuell beeindruckende Hommage an Ihre Trophäe und den afrikanischen Kontinent zu schaffen.



ZEBRA

SOCKELMONTAGEN

SOUVERÄNE PRÄSENZ AM BODEN

Perfekt für Räume mit beschränktem Wandplatz, sind unsere Sockelmontagen, die den Schädel, Hörner und Schulterumfang auf einem lokal hergestellten Holzständer darstellen. Ähnlich wie bei der Schultermontage und der Wandsockelmontage, wird ihre Trophäe so besonders lebhaft.

Sockelgröße / Umgebung	PREISE
Klein	€ 250
Groß	€ 350

Verwaltungsgebühren, Kommunikation, Porto etc. pauschal € 30 pro Auftrag.

Für nicht genannte Tierarten kann auf Anfrage ein Kostenvoranschlag erstellt werden.





beeindruckende

VOLL- UND FELLMONTAGE

VOLLMONTAGE

LEBENSGROSS UND BEEINDRUCKEND

Die Vollmontage erlaubt eine möglichst realistische Darstellung des gesamten Trophäentieres in Lebensgröße, bei der der gesamte Schädel und das Fell genutzt werden. Montiert wird diese auf einem Holzboden mit realistischem Habitat oder modernen Design. Eine Vollmontage bildet in jedem Raum das Zentrum und ist eine bleibende Erinnerung an die Jagd.

FELLMONTAGE

DETAILLIERTE & DRAMATISCHE PRÄSENTATION

Eine Fellmontage ermöglicht eine detaillierte und dramatische Darstellung der Trophäe. Hierbei werden der Schädel, Schulterumhang und die Vorderbeine bis zum Bauch in Szene gesetzt. Diese Montage erlaubt die Präsentation an der Wand, wie beim Wandsockel oder der Schultermontage, oder auf einem Holzständer.

VOLL- UND FELLMONTAGE

TIERART	VOLLMONTAGE	FELLMONTAGE
Pavian	€ 1,200	
Blessbock	€ 2,200	
Eland	€ 6,650	
Duiker, Steinböckchen, Dik-Dik, Klippspringer	€ 1,100	
Impala	€ 1,900	
Kudu	€ 4,300	
Oryx	€ 3,500	
Hartebeest, Gnu (beide Arten)	€ 3,200	
Springbock	€ 1,500	
Warzenschwein	€ 1,300	
Zebra (Burchell), Zebra (Hartmann)	€ 3,800	
Wasserbock	€ 3,500	
Schakal	€ 650	€ 350
Braune Hyäne	€ 2,000	€ 1,200
Karakal	€ 1,100	€ 650
Roan, Sable	€ 3,600	
Letschwe, Nyala, Tsessebe	€ 2,100	€ 1,200
Leopard	€ 2,450	€ 1,200
Gepard	€ 2,350	
Giraffe	€ 13,500	
Büffel	€ 8,500	



PAVIAN



SPRINGBOCK



BRAUNE HYÄNE



STEINBÖCKCHEN

Verwaltungsgebühren, Kommunikation, Porto etc. pauschal € 30 pro Auftrag.

Für nicht genannte Tierarten kann auf Anfrage ein Kostenvoranschlag erstellt werden.

DIVERSE MONTAGEN

TIERART	SCHULTERMONTAGE	OFFSET-, WAND-SOCKEL & SOCKELMONTAGE
Pavian	€ 500	€ 550
Blessbock	€ 480	€ 530
Eland	€ 950	€ 1,045
Duiker, Steinböckchen, Dik-Dik, Klippspringer	€ 350	€ 385
Impala	€ 465	€ 515
Kudu	€ 850	€ 935
Oryx	€ 680	€ 750
Hartebeest, Gnu (beide Arten)	€ 650	€ 715
Springbock	€ 420	€ 465
Warzenschwein	€ 540	€ 595
Zebra (Burchell), Zebra (Hartmann)	€ 720	€ 795
Wasserbock	€ 740	€ 815
Schakal	€ 275	€ 305
Braune Hyäne	€ 630	€ 695
Karakal	€ 475	€ 525
Roan, Sable	€ 800	€ 880
Letschwe, Nyala, Tsessebe	€ 600	€ 660
Leopard	€ 700	€ 805
Gepard	€ 600	€ 690
Giraffe	€ 2,300	€ 2,645
Büffel	€ 1,250	€ 1,440



ZEBRA



KLIPPSCHLIEFER



BÜFFEL



SABLE

Sockelmontagen beinhalten nicht den Sockel/Umwelt.

Verwaltungsgebühren, Kommunikation, Porto etc. pauschal € 30 pro Auftrag.

Für nicht genannte Tierarten kann auf Anfrage ein Kostenvoranschlag erstellt werden.

04 GERBUNG





elegante

GEGERBTE FELLE & HÄUTE

Die Gerbung transformiert trockene, gesalzene Felle in elegante, weiche und langlebige Teppiche. Das Endprodukt kann in verschiedensten Arten genutzt werden, unter anderem als Boden- oder Wandteppich oder durch Handarbeit in eine Fellmontage verwandelt werden. Die Gerbung konserviert nicht nur das Fell, sondern unterstreicht auch die Textur und verlängert die Lebensdauer. Am Ende steht ein besonderes Stück für ihr Zuhause zur Verfügung.



GEGERBTE FELLE & HÄUTE

TIERART	NORMALE GERBUNG	GERBUNG AUF FILZ
Blessbock, Impala	€ 85	€ 185
Gepard	€ 165	€ 255
Rind	€ 195	€ 355
Duiker	€ 40	€ 105
Eland	€ 200	€ 365
Hartebeest, Nyala, Letschwe	€ 110	€ 190
Hyäne	€ 160	€ 210
Schakal, Wild- katze, Springbock	€ 50	€ 115
Kudu, Oryx, Roan, Sable, Wasserbock, Gnu (beide Arten)	€ 160	€ 240
Leopard	€ 165	€ 275
Steinböckchen	€ 45	€ 110
Tsessebe	€ 115	€ 220
Zebra (Burchell)	€ 235	€ 335
Zebra (Hartmann)	€ 230	€ 330
Straußenleder (roh) zum Färben pro Haut	€ 170	



Verwaltungsgebühren, Kommunikation, Porto etc. pauschal € 30 pro Auftrag.

Für nicht genannte Tierarten kann auf Anfrage ein Kostenvoranschlag erstellt werden.

GEGERBTE RÜCKENHÄUTE

TIERART	NORMALE GERBUNG
Eland	€ 125
Kudu, Oryx, Roan, Sable, Wasserbock, Gnu (beide Arten)	€ 105
Hartebeest, Nyala, Letschwe	€ 90
Impala, Blessbock	€ 60
Springbock, Steinböckchen, Duiker	€ 40
Zebra (Burchell), Zebra (Hartmann)	€ 170

Verwaltungsgebühren, Kommunikation, Porto etc. pauschal € 30 pro Auftrag.

Für nicht genannte Tierarten kann auf Anfrage ein Kostenvorschlag erstellt werden.



elegant

GEGERBTE
RÜCKENHÄUTE



SCHAKAL FELLMONTAGE



ZEBRA GEGERBTES FELL



FELL-KISSENBEZÜGE

handge
AUTHENTISCHE



machte

FELL-
KISSENBEZÜGE

VOLLE KISSENBEZÜGE

TIERART	1. KISSEN	2. KISSEN
Springbock	€ 80	€ 50
Blessbock, Impala	€ 100	€ 50
Hartebeest, Nyala, Letschwe	€ 125	€ 50
Kudu, Oryx, Roan, Sable, Wasserbock, Gnu	€ 160	€ 50
Zebra (Burchell)	€ 265	€ 50
Zebra (Hartmann)	€ 260	€ 50

Verwaltungsgebühren, Kommunikation, Porto etc. pauschal € 30 pro Auftrag.

Für nicht genannte Tierarten kann auf Anfrage ein Kostenvoranschlag erstellt werden.

KISSENBEZÜGE RÜCKENFELLE

TIERART	1. KISSEN	2. KISSEN
Springbock	€ 70	NA
Blessbock, Impala	€ 85	NA
Hartebeest, Nyala, Letschwe	€ 105	NA
Kudu, Oryx, Roan, Sable, Wasserbock, Gnu	€ 145	€ 50
Zebra (Burchell)	€ 190	€ 50
Zebra (Hartmann)	€ 195	€ 50

05 SONDER- WÜNSCHE





KEINE
Grenzen
 GESETZT

Wir bieten handgefertigte, einmalige Trophäenpräsentationen fernab der Standard-Präparation. Dabei kann es sich um Warzenschwein- oder Springbock-Flaschenöffner, Lampenständer aus Kuduhäuten oder sogar einzigartige Kerzenständer aus Hörnern und Holz handeln. Wir können ihre Ideen zum Leben erwecken und dabei sind kaum Grenzen gesetzt. Wenn Sie es sich vorstellen können, können wir es kreieren und bieten Ihnen eine wirklich individuelle und unvergessliche Art, Ihre Trophäen zu präsentieren.

FLASCHENÖFFNER

STYLE	PREISE
Springbock, Warzenschwein	€ 45
Diamant	€ 35



SPRINGBOCK FLASCHENÖFFNER



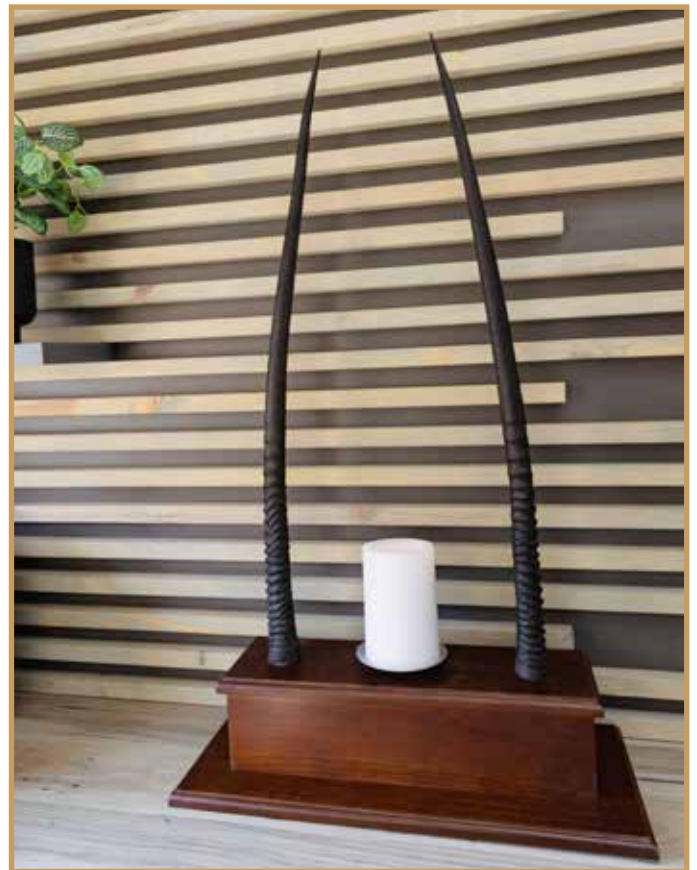
WARZENSCHWEIN FLASCHENÖFFNER

LAMPEN & KERZENSTÄNDER

Preise auf Anfrage.



TROPHÄENHORN LAMPENSTÄNDER



TROPHÄENHORN KERZENSTÄNDER

WICHTIGE VERSAND- INFORMATIONEN

Die sich ständig verändernden Vorschriften und logistischen Herausforderungen haben den internationalen Trophäenversand komplizierter gemacht. Um sicherzustellen, dass Ihre wertvollen und denkwürdigen Jagdtrophäen sicher und ohne Probleme geliefert werden, finden Sie hier einige wichtige Tipps und Anforderungen für den Versand:

Notwendige Informationen und Dokumente

- Namibische Jagdgenehmigung ausgestellt auf den Namen des Jägers
- Reisepasskopie des Jägers
- Wohnanschrift im Heimatland
- Lieferadresse (sofern abweichend von der Wohnanschrift)
- Kontaktinformationen, inklusive eMail und Telefon
- Kontaktinformationen des Einfuhrhelfers (sofern vorhanden)

Anmerkungen für Jäger

- Versichern sie sich, dass ihr vollständiger Name (gemäß Reisepass) auf sämtlicher Dokumentation verzeichnet ist
- Arbeiten Sie mit einem Einfuhrhelfer zusammen, der sich mit dem Import von Jagdtrophäen auskennt
- Nachversorgungskosten der Trophäe, darunter Desinfektion, Säuberung, Präparation usw. sind üblicherweise nicht in der Abschussgebühr enthalten
- Arbeiten sie eng mit dem Einfuhrhelfer bzw. Import-Logistiker zusammen, damit die Abläufe so einfach und schnell wie möglich sichergestellt werden können. So vermeiden sie Verzögerungen, die Geld kosten können

AGBs

SMARTDIP CRAFT CREATIONS cc

Diese deutsche Version stellt eine Übersetzung dar; im Zweifelsfall gilt das englische Original.

- Preisänderungen jederzeit vorbehalten.
- Arbeitsaufnahme nur nach Begleichung der Anzahlung und Erhalt aller nötigen Informationen.
- Holzständer und andere Ständer (Umwelt usw.) sind nicht im Preis für Ständermontagen inkludiert und müssen separat veranschlagt werden.
- Wir übernehmen keine Verantwortung für etwaige Probleme, die aufgrund einer schlechten Vorversorgung der Trophäe auftreten.
- Zahlungsbedingung 1 – Säuberungs-Aufträge; keine Montage-Aufträge: Der volle Rechnungsbetrag wird mit Rechnungsstellung fällig.
- Zahlungsbedingung 2 – Aufträgen mit Montagen: 50% Anzahlung binnen 30 Tagen nach Auftragsbestätigung; Restbetrag fällig vor Versand. Fotos der Präparation werden auf Anfrage mit der Rechnung versandt.
- Alle Bankgebühren zu Lasten des Kunden.
- Smartdip Craft Creations cc ist nicht verantwortlich für irgendwelche Schäden an den Trophäen, die aus nicht vorhersehbaren Umständen entstehen, u. a. - aber nicht begrenzt auf - Naturkatastrophen, Unruhen oder Krieg.
- Sollte ein Auftrag durch den Kunden nach Auftragserteilung und Zahlung der Anzahlung storniert werden, wird keine Erstattung der Anzahlung geleistet. Zudem behält sich Smartdip Craft Creations cc das Recht vor, die Trophäe zu verkaufen, um etwaige Mehrkosten zu decken.
- Smartdip Craft Creations cc übernimmt keine Verantwortung für Souvenirs des Kunden, die mit den Trophäen zusammen versendet werden sollen.
- Keine Verantwortung wird für Souvenirs oder andere Gegenstände des Kunden übernommen, während diese gelagert oder exportiert werden.
- Gerbung findet nach bestmöglichem Standard statt, basiert aber auf der Qualität der Felle/Häute.
- Trophäen, die nur gereinigt werden, sind nicht für eine umgehende Präsentation geeignet.
- Trophäen ohne gültige Jagderlaubnis werden abgelehnt. Smartdip Craft Creations cc übernimmt keine Verantwortung für unrichtige/unvollständige Jagderlaubnisse. Das Einreichen falscher Daten und/oder unvollständiger Jagderlaubnisse ist illegal und verzögert die Auslieferung Ihrer Jagdtrophäen. Vergewissern Sie sich, dass Ihre Jagderlaubnisse vor Ihrer Abreise unterschrieben sind.
- Verpackung: 10% werden auf die Rechnungszwischensumme aller Trophäenpreise aufgeschlagen, um die Kosten für Material und Verpackung zu decken, mit einer Mindestgebühr von €65 für Aufträge unter €650.
- Markierte Gegenstände: Smartdip Craft Creations cc kann nicht für Trophäen oder Gegenstände verantwortlich gemacht werden, die vom Berufsjäger (PH) oder Jagdführer markiert wurden.
- Beschädigungen an Knochen und Zähnen: Wir übernehmen keine Verantwortung für Trophäen, die wir mit Vorschäden erhalten, einschließlich, aber nicht beschränkt auf gebrochene Nasenknochen oder fehlende Zähne, da diese während der Vorbereitung und Handhabung vor Ort außerhalb unserer Kontrolle liegen.
- Produktionszeitplan – Säuberung und Brettmontage: Die geschätzte Bearbeitungszeit beträgt 10-12 Wochen ab Auftragsbestätigung.
- Zeitplan für die Produktion - Vollmontagen: Aufgrund der Komplexität der Arbeit sollten Sie etwa 7-9 Monate für die Fertigstellung einplanen.
- Gerben der Häute: Die Verarbeitung dauert 4-6 Monate, um eine hochwertige Konservierung und Verarbeitung zu gewährleisten.

AGBs

NAMIBIA SAFARI SERVICES & SUPPLIES cc

Diese deutsche Version stellt eine Übersetzung dar; im Zweifelsfall gilt das englische Original.

Versand von Jagdtrophäen

- Alle Kostenvoranschläge durch Namibia Safari Services & Supplies cc gelten ab Werk.
- Die Inlandskosten vom Bestimmungsflughafen bis zur endgültigen Lieferadresse - einschließlich etwaiger obligatorischer Zoll-, Wildtier- und/oder veterinärmedizinischer Einfuhrformalitäten und Zustellungsmodalitäten - sind nicht im Angebot enthalten und werden gesondert in Rechnung gestellt.
- Wir haben keine Vereinbarungen mit Importzollvermittlungsunternehmen/ Einfuhrhelfern. Der Jäger/Importeur/Eigentümer der Trophäen kann das Einfuhrverfahren selbständig abwickeln oder ein sachkundiges Einfuhrvermittlungsunternehmen seiner Wahl beauftragen. Bitte beachten Sie, dass Jagdtrophäen für die Zollabfertigung als besondere Ware gelten.
- Namibia Safari Services & Supplies cc ist nicht für etwaige Fehler auf den uns zur Verfügung gestellten Exportdokumenten verantwortlich.
- Sämtliche Dokumentation wird vor Verarbeitung dem Jäger/Importeur/ Einfuhrvermittlungsunternehmen zur Genehmigung vorgelegt.

Einfuhrbestimmungen

Es liegt in der Verantwortung des Jägers/Importeurs/Besitzers, sicherzustellen, dass die Einfuhr von Trophäen zulässig ist. Dazu gehört die Überprüfung der erforderlichen Unterlagen und der spezifischen Einfuhranforderungen, die erfüllt werden müssen.

Versicherung


- Die Kostenvoranschläge enthalten eine Grundversicherung in Höhe von 1,1% des angegebenen Versicherungswertes. Diese Versicherung schützt vor möglichen Transportschäden und sorgt für einen angemessenen Ersatz der Trophäen. Die Mitversicherung ist zwar optional, wird aber dringend empfohlen.
- Versandangebote sind 30 Tage lang gültig. Danach werden die Frachtkosten und die damit verbundenen Kosten überprüft und können angepasst werden.

Preise

- Die Preise basieren auf der von uns gewählten Fluggesellschaft, die wir als die wirtschaftlichste verfügbare Option anstreben. Kostenvoranschläge sind abhängig von den aktuellen Wechselkursen, den tatsächlichen Flugrouten der Fluggesellschaften und den zum Zeitpunkt des Angebots verfügbaren Optionen für die Flug-/Schiffahrtlinien.
- Zahlungsbedingungen
- Wir werden den Kunden vor dem Versand über die anfallenden Kosten informieren. Die Zahlung wird vor dem Versand der Artikel angefordert.

Haftungsausschluss für die Überprüfung von Dokumenten

- Bitte beachten Sie, dass Namibia Safari Services & Supplies cc die Überprüfung aller Dokumente nach bestem Wissen und Gewissen als Gefälligkeit für unsere Kunden durchführt. Wir übernehmen keine Verantwortung für neue oder sich ändernde Einfuhrbestimmungen im Zielland. Wir liefern und genehmigen die Dokumente nach bestem Wissen und Gewissen.




MITGLIED VON:
SCI, DSC TAN
& NAPHA



+264 61 227 700 | +264 81 222 6285
110 Cobalt Street, Prosperita Industrial,
Windhoek, Namibia | info@namsaf.com.na

www.namibia-safari-services.com



HIER SCANNEN
UND DIREKT ZUM
TROPHÄEN-BESTELL-
FORMULAR GELANGEN

